

IDENTIFICACIÓN

PA-T.11 (97)

BARRIO	TEATINOS	HOJA	16	PLANEAMIENTO INCORPORADO:	ED "Los Molinos"
--------	----------	------	----	---------------------------	------------------

Identificación y Localización

Ordenación

Planeamiento y Gestión

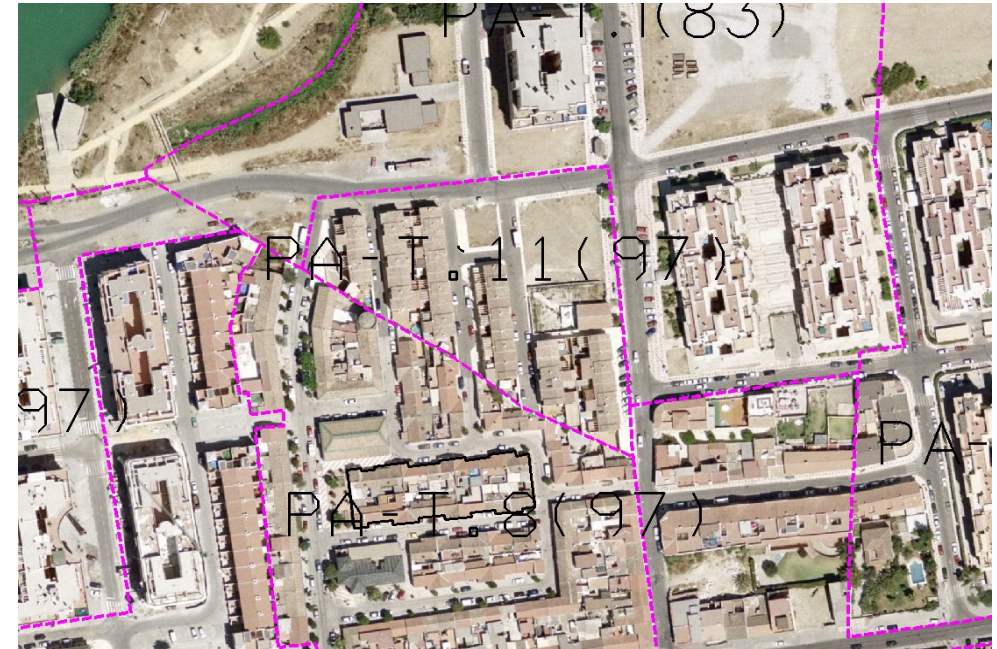
Planeamiento incorporado:

Modificación Puntual de ED UA-T.1 "Los Molinos". Aprobación Definitiva. 07-05-97

Gestión Urbanística:

Convenio Urbanístico:

Plan Especial de Infraestructuras Básicas:



CONDICIONES

1.- Reordenación del ámbito, en base al trazado del viario principal y a lograr la adecuada transición con las edificaciones existentes. Reajuste de equipamientos y conexiones viarias.

Ordenación Pormenorizada Completa



DETERMINACIONES

SUPERFICIE DEL ÁMBITO:	7.564,00 m <sup>2</sup>	Ie m <sup>2</sup> /m <sup>2</sup> s:	0,501
EDIFICABILIDAD TOTAL:	3.786,00 m <sup>2</sup> t	Uso Global:	Residencial
APROV. MEDIO:	0,501 m <sup>2</sup> /m <sup>2</sup> s	C.P.H.:	
APROV. SUBJETIVO:	3.786,00 m <sup>2</sup> t	Excesos:	